

混合テスト報告書

〇〇食品株式会社 様

2023 年 4 月 1 日 気温 20 度 湿度 50 %

株式会社 **クテックス**

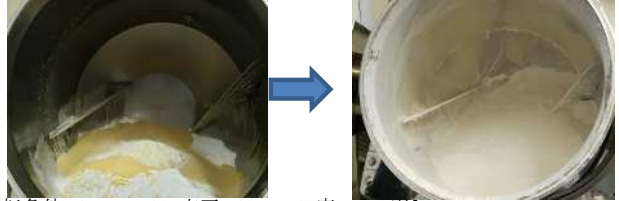
機種	NS-P-S	使用部品	カットパドル
商品名	液体スープ2	目的・方法	ダマにならず液体に溶けるか検証

原料	工程	条件・所見・備考
----	----	----------

粉①	kg
粉②	kg
粉③	kg
粉④	kg
粉⑤	kg
粉⑥	kg

投入

粉①から順番にすべてをミキサーの中に入れる



【運転条件 15rpm 30s交互 40HZ 40度～-0度】

粉の混ざりに問題はなさそう 壁面に粉がうっすら付着している

お湯	kg
----	----

混合 2分

投入

75℃のお湯をドラムへ流し込むが容器により冷やされる

混合 9分

【運転条件 21.9rpm 20s正転 40s逆転 30Hz 40度～-40度】

水温53℃



液体調味料と水を流し込む

液体調味料	kg
水	kg

投入

水温34.9℃

混合 3分

【運転条件 21.9rpm 20s正転 40s逆転 30Hz 40度～-40度】

粉の混ざりに問題はなさそう



残留物なし

排出

※注意※

内部の気圧が高くなっている様で蓋を開ける時にパッキンの隙間からかなりの勢いで空気が噴き出してくる。
ゆっくりネジ緩めないで蓋が吹き飛ばす恐れがある。何か対策が必要と考えます。

まとめ	粉末原料の混合はムラなく問題ないと思われる。液体調味料との攪拌も問題はないように感じます。 排出しドラム内部にも粉残りもなく良い結果だったと思われます。						
原料投入量	150 kg	150 リットル	かさ比重 約 1	最大量(目安)	kg	リットル	最大量については 検証が必要です。